

SCHLAFEN IST MAGIC!

SO ZAUBERHAFT KANN AUCH
IHR SCHLAF WERDEN!





MAGIC
7
SEVEN

DIE INNOVATION AUS BELGIEN – EINE MATRATZE, DIE IMMER UND DAUERHAFT PERFEKT FÜR SIE IST – MAGIC 7

NOCH NIE WAR ES SO EINFACH,
DIE PERFEKTE MATRATZE ZU FINDEN!

Vergessen Sie alles, was Sie bislang über Matratzen wussten und Ihnen in der Praxis doch nicht den gesunden Schlaf geschenkt hat, den Sie sich erhofften. Magic7 ist die erste Matratze, die sich geradezu magisch perfekt an jeden Körper anpasst. Magic7 ist auch die erste Matratze, die sich nachträglich jederzeit an veränderte Körperbedingungen anpassen lässt – mit minimalem Aufwand. Das schont nicht nur Ihren Geldbeutel, sondern auch die Umwelt.

Das Geheimnis der Magic7 ist – wie alles Geniale – im Prinzip ganz einfach. Sieben einzelne Module werden in einer Matratze auf die 7 Zonen des Menschen abgestimmt. Weil kein Mensch dem anderen gleicht und Sie absolut individuell sind, können die 7 Module der Magic7 in 5 verschiedenen Härtegraden kombiniert werden. Schöpfen Sie aus der Fülle an Möglichkeiten!

Der gut ausgebildete Fachhandel unterstützt Sie bei der Auswahl der für Sie perfekten Magic7. Sie beginnen auf einem durch Testpersonen und akribisch ausgewerteten Ergebnissen Probemodell und spüren durch den Wechsel der einzelnen Module unmittelbar die Auswirkungen auf Ihren Körper. Von Modul zu Modul entsteht so Ihre ganz individuelle Magic7 Matratze – eben einfach magisch. Versprochen!

Empfehlungskombinationen

Frau / Mann Typisierung

Modul Breite in cm	17	34	17	34	17	34	17
Körper Typ	M1	M2	M3	M4	M5	M6	M7
Frau Typ I	S	S/XS	S/M	S	S/M	M	XS
Mann Typ I	S	S	M	M	M	M	S
Frau Typ II	S	XS/S	M/F	M	M	M	XS
Mann Typ II	M	S	M	F	F	F	M
Frau Typ III	S/M	S/M	M/F	F	F	F	S
Mann Typ III	S/M	S/M	F	F/XF	F	F	S

Unsere Bettenfachgeschäfte/Händler können genau Ihren Körper-Typ ermitteln

WELCHER TYP BIN ICH?
WAS PASSIERT MIT MEINER
MATRATZE, WENN SICH
MEIN TYP VERÄNDERT?

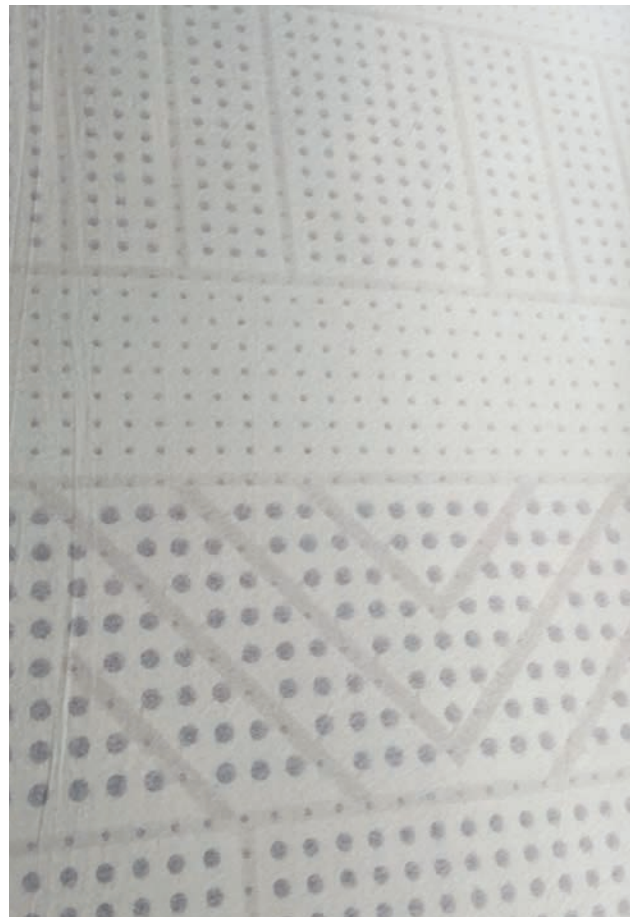
Jeder Mensch verändert sich im Lauf des Lebens. Das betrifft nicht nur die Statur durch Gewichtszunahme oder -abnahme, sondern auch unterschiedliche Bedürfnisse in unterschiedlichen Lebensphasen. Mit 20 stellen wir andere Erwartungen an unser Bett als wir dies mit 50 tun. Ein Matratzenwechsel scheint aus diesen Gründen eine unvermeidbare Notwendigkeit zu sein. Bisher – denn jetzt wird es magisch!

Magic7 begleitet Sie zuverlässig durch alle Veränderungen in Ihrem Leben und schenkt Ihnen stets perfekten Schlaf. Heute. Morgen. Nächstes Jahr. Und alle weiteren Jahre. Ob körperliche Beschwerde wie Bandscheiben-, Hüft- oder Schulterschmerzen oder ein gewünschtes festeres oder weicheres Liegegefühl in einzelnen Bereichen. Durch einfachen Tausch einzelner Module werden Sie genau so unterstützt, wie Sie es genau jetzt wünschen. Einfach magisch – Ihre Magic7!

MAGIC7 INTELLIGENT,
EINE LÖSUNG DIE SCHNELL, SAUBER UND ANPASSUNGSFÄHIG IST!



Einfach und schnelles Wechsel der Module



Druckverteiler Modulen



Perfekte Auflage



Exklusives Markenprodukt

MAGIC7 HANDMADE

SAUBER - TOP QUALITÄT - NACHHALTIG - ZUKUNFTSORIENTIERT

HYGIENE IM BETT WIRD OPTIMIERT. ALLERGIKER ATMEN AUF.



Matratzen hygienisch sauber zu halten, ist nahezu unmöglich. Auch wenn Matratzenbezüge abgezogen und gewaschen werden können, entzieht sich der Kern hartnäckig jedem Reinigungsversuch. Leider finden in diesem aber Millionen von Milben perfekte Nester, in denen sie es sich gemütlich machen. Schwere allergische Reaktionen sind die mögliche Folge. Im Markt erhältliche Anti-Milben-Mittel in Form von Sprays oder Schutzbezügen versprechen in der Theorie Abhilfe, können in der Praxis aber nicht wirklich überzeugen. Müssen Sie sich also mit Milben in Ihrer Matratze abfinden?

Dank Magic7 gehört Ihre Matratze nur Ihnen und keiner einzigen Milbe! Auch bei der Magic7 können Sie die Bezüge der einzelnen Module waschen – Sie können aber auch den Kern wirksam reinigen! Im Tonnentaschenfederkern eines jeden Moduls findet keine einzige Milbe ein Plätzchen für ihr Nest – im luftleeren Raum eines Federkerns ist das ein Ding der Unmöglichkeit. Der Kern bleibt stets hygienisch sauber! Der 4cm umgebende Schaum kann nach Entnahme des Tonnentaschenfederkerns mit dem Staubsauger gründlich gereinigt werden.

Magic7 – auch in punkto Hygiene magisch einfach sauber zu halten!

WAS GUT IST KANN NUR BESSER WERDEN!

Stellen Sie sich vor, Sie haben sich eine gute Matratze gekauft, auf der Sie auch gut schlafen. Nach ein paar Jahren allerdings zeigen sich – wie bei allen Produkten – erste Abnutzungserscheinungen. Das Schlafen wird zur Qual – eine neue Matratze muss her. In der Regel ist dies etwa alle 7 Jahre der Fall. Die alte Matratze wird komplett entsorgt, das belastet die Umwelt. Die komplett neue Matratze wiederum belastet Ihren Geldbeutel. Schlafen – ein teures Vergnügen?



HANDMADE IN BELGIEN!

Mit Magic7 wird Schlafen zu einem umweltfreundlichen und preisgünstigen Vergnügen! Statt die komplette Matratze zu erneuern, erneuern Sie bei der Magic7 nur die Module, mit deren Liegecomfort Sie nicht mehr zu 100% zufrieden sind. Als am stärksten beanspruchten Teil wird dies nach einigen Jahren vielleicht der Beckenbereich sein. Aber eben nicht Kopf, Schultern, Brust, Oberschenkel, Unterschenkel oder Fußbereich. Warum mehr, wenn auch weniger geht!

Magic7 punktet besonders nach Jahren:
Was gut ist, wird mit den Jahren immer besser.

GARANTIE IST EIN VERSPRECHEN!

5 Jahre Garantie – Wir sind so überzeugt von der Qualität unserer Magic7, dass wir bei nachweisbar durch uns verschuldetem Mangel kostenlosen Ersatz leisten.

Die Einzelheiten der Garantiebedingungen sind gesetzlich vorgeschrieben und können jederzeit beim Fachhandel oder bei uns erfragt werden.

Persönliche Veränderungen fallen nicht unter die Garantie, können aber durch einfachen Tausch einzelner Module von Ihnen selbst angepasst werden.



MAGIC7
GESUND SCHLAFEN,
UM FIT IN DEN TAG ZU STARTEN





SCHLAFTIPPS

- Die ideale Temperatur im Schlafzimmer liegt zwischen 15 und 19 Grad Celsius.
- Vermeiden Sie Alkohol oder koffeinhaltige Getränke kurz vor dem Schlafengehen.
- Versuchen Sie immer zum gleichen Zeitpunkt ins Bett zu gehen, auch am Wochenende oder im Urlaub.
- Schalten Sie Fernsehen, Smartphone und Co. etwa eine Stunde vor dem Schlafengehen ab, und lesen Sie stattdessen ein Buch oder hören etwas Musik.
- Bewegen Sie sich am Tag ausreichend – das fördert gesunden Schlaf.
- Schalten Sie auch geistig ab, und notieren Sie sich Aufgaben für den nächsten Tag auf einem Zettel – das macht den Kopf frei.
- Gewöhnen Sie sich ein kleines Ritual vor dem Schlafengehen an. Rituale wirken ungemein beruhigend.
- Achten Sie auf die richtige Zudecke und Kopfkissen. Die richtige Zudecke hält Sie schön warm und ist trotzdem atmungsaktiv. Das richtige Kopfkissen stützt Ihren Kopf in jeder Schlafposition und darf keinesfalls zu groß sein.
- Lassen Sie die schönen Momente des vergangenen Tages vor Ihrem geistigen Auge Revue passieren und genießen Sie den Moment völliger Entspannung.

Wir wünschen Ihnen magisch schöne Nächte!

www.beluga-luxury.be